

## ENTREPRISES/PROFESSION

# La mutuelle des cheminots à pleine vapeur

**DEVELOPPEMENT** MIF assurances, c'est-à-dire la Mutuelle d'Ivry-La Fraternelle, gère déjà 1,5 Md€ d'actifs et regorge encore de projets pour ses sociétaires, les agents de la SNCF et leur famille.

L'augmentation de 75 % du chiffre d'affaires de la mutuelle en 2008 en dit long sur son dynamisme. Pour les contrats en euros, la mutuelle a servi un taux de rendement de 4,50 % et n'utilisera que 0,1 % de sa provision pour risque d'exigibilité, ce qui représente, d'après Ferréol Baudonnière, directeur assurances de la MIF, «la belle réussite de l'année».

«Il faut s'appuyer sur l'ensemble des canaux et des facteurs qui permettent le développement de l'entreprise», ajoute-t-il. Pour ce faire, la mutuelle a reçu l'agrément pour commercialiser des contrats en unités de compte, qu'elle mettra sur le marché en mars. Elle a aussi saisi l'opportunité du rachat du plan d'épargne d'entreprise de la SNCF (la Collective de libre épargne entreprise).

### Des rapprochements pour élargir l'offre

MIF assurances prévoit également un rapprochement avec la Mutuelle générale des cheminots (mutuelle santé) et SNCF Habitat, ce qui lui permettrait de proposer une offre globale intégrant des produits santé, du crédit immobilier et du crédit à la consommation. L'étude, conduite en partenariat avec Eurogroup, doit aboutir fin mars, sachant qu'«il y a beaucoup de passerelles à trouver et [que] les valeurs mutualistes et sociales se retrouveront dans les trois entités», assure Ferréol Baudonnière.

En ce qui concerne les hommes, la mutuelle est en train de monter un pôle de contrôle de gestion et compte augmenter ses effectifs à l'aune de la progression du groupe. Les rangs de la plate-forme téléphonique comme ceux des services de marketing opérationnel, de communication et des réseaux ont ainsi grossi.



Ferréol Baudonnière, directeur assurances de la MIF, veut être en mesure de proposer une offre globale intégrant épargne, santé et crédit.

Mais le changement le plus significatif réside dans le renouvellement du système d'information pour la gestion des contrats d'assurance, qui a mobilisé environ 2 M€ de budget et impliqué la modification de 30 millions d'enregistrements. La migration, menée depuis le départ par les utilisateurs eux-mêmes et suivie par le prestataire de conseil Oresys, a été opérationnelle le 12 janvier.

### Un rajeunissement des effectifs

La mutuelle des cheminots a profité de tous ces changements pour rajeunir ses équipes, modifiant ainsi son image vieillissante : «L'équipe d'encadrement est plutôt jeune, en moyenne 40 ans, pleine d'ambition et d'énergie», se réjouit Ferréol Baudonnière.

En conservant «une logique de spécialiste sur son marché» et de commercialisation de produits simples (mais à destination du plus grand nombre), la mutuelle vise une augmentation de 10 % de son chiffre d'affaires en 2009 et une amélioration croissante de sa notoriété, tout en évitant l'écueil de la «fuite en avant». ●

Laura Fort

[ Avec le GNP,  
vivez votre prévoyance  
à 100% ! ]



### [100% PARITAIRE]

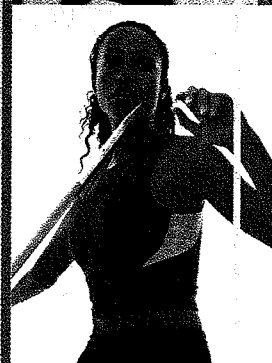
Une conviction unique pour chacune de vos aspirations.

### [100% DÉDIÉ]

Une exclusivité qui permet de se consacrer pleinement aux régimes de prévoyance des conventions collectives.

### [100% EFFICACE]

Une mutualisation durable grâce à des régimes élaborés sur mesure et à un pilotage efficient avec les branches professionnelles.



### [100% PARTICIPATIF]

Une transparence totale et une vocation pédagogique pour une véritable relation de proximité.



### [100% SEREN]

La caution de 7 institutions pour 7 fois plus de garanties et un choix déjà effectué par les conventions collectives nationales.



**GROUPEMENT NATIONAL DE PRÉVOYANCE**

[ La Prévoyance **100%**  
Branches Professionnelles ]

33, avenue de la République - 75011 Paris  
Tél. : 01 43 55 77 77 - Fax : 01 43 55 77 79  
E-mail : info@gnp.fr - www.gnp.fr